

• CABEZALES NEUMÁTICOS A PISTÓN - LINEA DORADA

CARACTERÍSTICAS GENERALES DE LAS BOMBAS "LINEA DORADA"

- Confiable bomba de gran capacidad y durabilidad.
- Sistema totalmente neumático, único en Argentina, asegura máximo rendimiento y mínimo mantenimiento. Emplea 2 válvulas de 5 vías de accionamiento simultáneo.
- Robusta construcción. Cuerpo principal en perfil de aleación de aluminio especialmente diseñado.
- Caño de succión en acero galvanizado.
- Silenciador incorporado.
- OPCIONAL: Construcción en acero inoxidable, para la industria farmacéutica y alimenticia.

CAEBZAL NEUMÁTICO DE ALTA PRESIÓN (PARA GRASAS, PASTAS Y SELLANTES)



ESPECIFICACIONES

- Presión máxima (salida libre): 380 bar (5.500 psi)
- Presión de alimentación: 4-7 bar
- Relación de presión: 1:55
- Caudal máximo: 450 g/min
- Máxima viscosidad recomendada: NLGI 4
- Conexión fluido: 1/8" BSP
- Conexión aire: acople rápido 1/4" BSP

- Dimensiones: 1.225x95x95 mm
- Peso: 7,7 kg



Cubre Tambor 180 kg
Mod. 210.03



Prensa Grasa para
Tambor 180 kg
Mod. 210.04

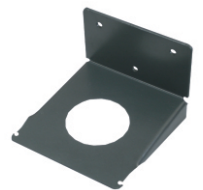
CABEZAL NEUMÁTICO DE BAJA PRESIÓN (PARA ACEITES)



ESPECIFICACIONES

- Presión máxima (salida libre): 28 bar (400 psi)
- Presión de alimentación: 4-7 bar (60-100 psi)
- Relación de presión: 1:4
- Caudal máximo: 8 l/min
- Máxima viscosidad recomendada: SAE 90W (hasta SAE 140W, con restricciones)
- Conexión fluido: 1/2" BSP
- Conexión aire: acople rápido 1/4" BSP

- Dimensiones: 1.180x95x95 mm
- Peso: 6,3 kg



Escuadra Porta Cabezal
(Para fijar a la pared)
Mod. 220.03



Cabezal neumático corto p/aceite
Mod. 220.00C

CONSULTAR POR BOMBAS A LA MEDIDA DE SUS NECESIDADES